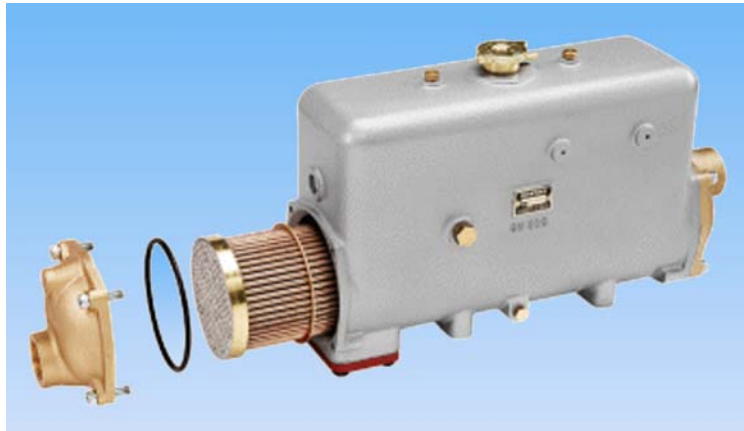


## Falltank-Wärmetauscher



### Beschreibung

Diese ursprünglich für Schiffsmaschinen konzipierten Wärmetauscher finden vielfache Verwendung auf Land, z.B. bei Motorenprüfungen und Entwicklungsarbeiten, Stromaggregaten, Blockheizkraftwerken, Löschpumpen usw. Sie haben einen Ruhezone-Falltank mit spezieller Entlüftungsvorrichtung und einen Verschlussdeckel mit Überdruck-Abblasfunktion. Das ausbaubare Rohrbündel sitzt zwischen O-Ringen und kann sich im Aluminium-Gussgehäuse ausdehnen und zusammenziehen, so dass die Wärmespannung auf ein Minimum reduziert wird. Der Ausbau für Reinigungszwecke ist einfach.

### Einbau

Der Wärmetauscher ist so einzubauen, dass der Falltank über der Ebene des Zylinderkopfes liegt und sich der Motorwasserkreis beim ersten Auffüllen selbst entlüftet. Ein Bypass-Thermostat ist zu verwenden und so einzubauen, dass bei kaltem Motor nur der Wärmetauscher umgangen wird. Alle anderen Bauteile, einschliesslich eines mit Wassermantel versehenen Abgassammelrohrs wo vorgesehen, Olkühler, Ladeluftkühler und Abgaswärmetauscher sind so in den Kreislauf einzubauen, dass sie stets den vollen Volumenstrom von der Motorwasserpumpe erhalten. Thermostate, wie sie bei einigen Kfz-Motoren verwendet werden und einfach den Kühlwasserstrom unterbrechen wenn der Motor kalt ist, werden nicht empfohlen. Für den unbeaufsichtigten Betrieb ist eine Automatik zur Motorabstellung vorzusehen.

### Schiffsmotoren

Für verunreinigtes oder Meerwasser sind gegen Aufpreis Enddeckel aus Bronze lieferbar (Standard ist Eisenguss).

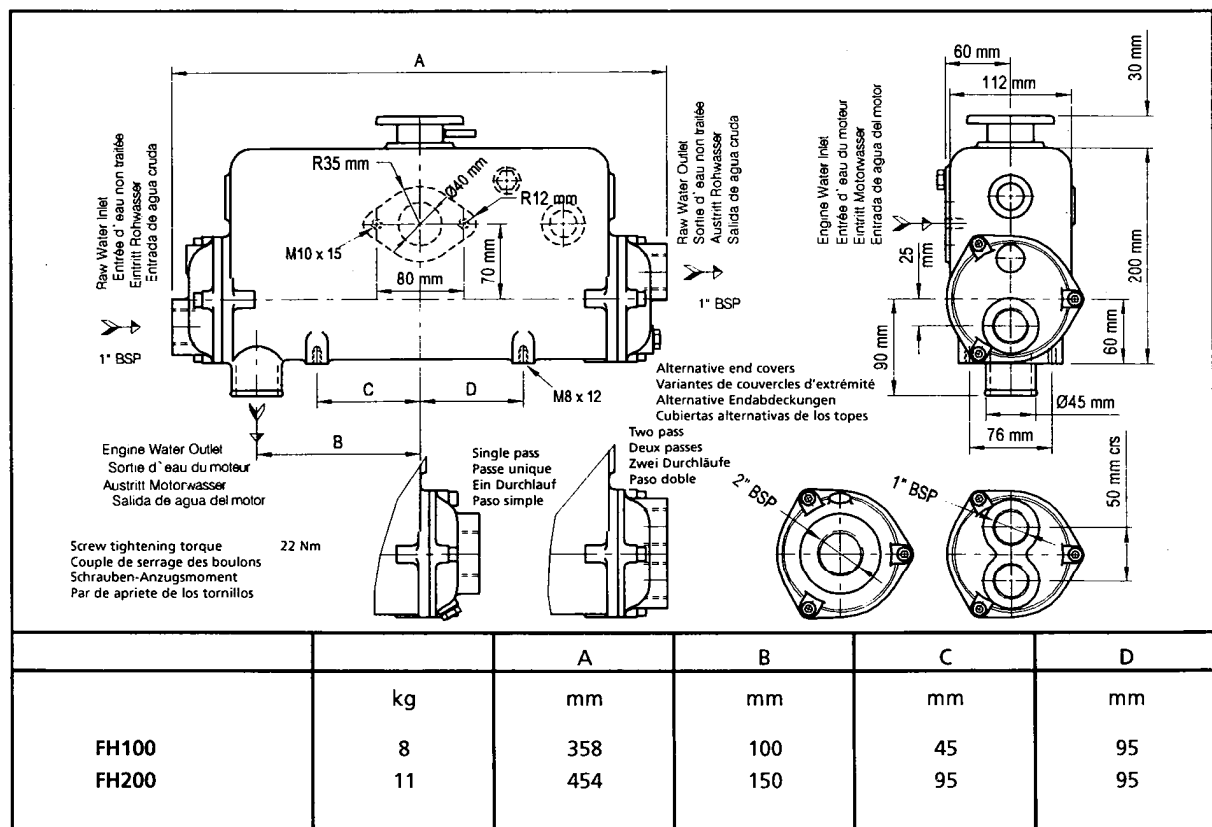
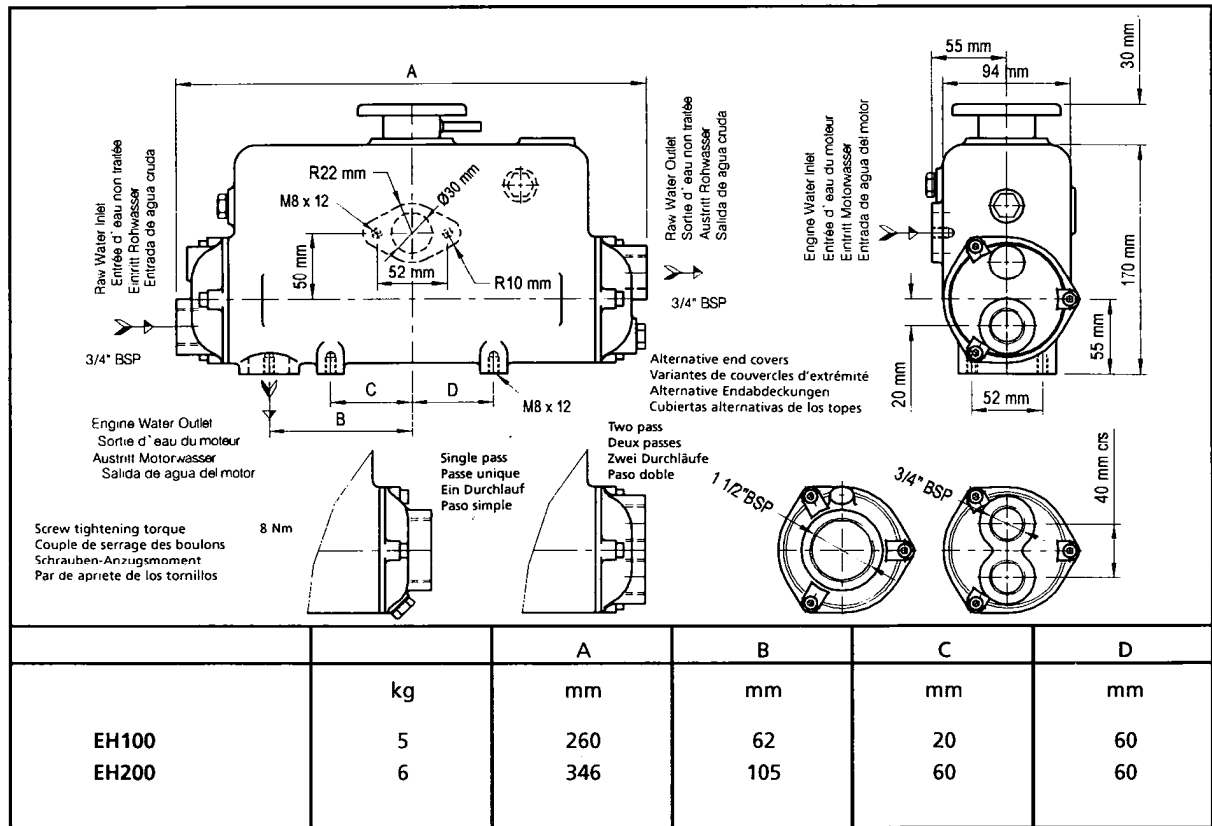
### Typenübersicht

Type	Inhalt [Liter]		Deckelab- blasdruck [bar]	Geeignet für Motoren	
	Rohwasser	Motorwasser		kW	PS
EH100	0,5	1,3	0,75	40	54
EH200	0,6	2,2	0,75	50	67
FH100	0,9	3,3	0,75	60	80
FH200	1,1	4,5	0,75	90	120
FH300	1,6	6,6	0,75	120	160
FH400	2,0	9,2	0,75	150	200
FH500	2,4	11,4	0,75	190	255
GH200	3,1	10,9	0,75	180	240
GH300	3,8	14,9	0,75	250	335
GH400	4,6	18,1	0,75	320	428
KH200	6,3	18,8	0,70	360	482
KH300	7,5	25,6	0,70	450	600
KH400	9,0	33,5	0,70	550	737
JH200	8,8	27,2	0,70	550	737
JH300	10,4	36,9	0,70	700	938
JH400	12,5	46,3	0,70	850	1140
PH200	18,6	49,0	0,50	950	1273
PH300	21,8	64,0	0,50	1200	1608
PH400	25,3	81,0	0,50	1400	1876

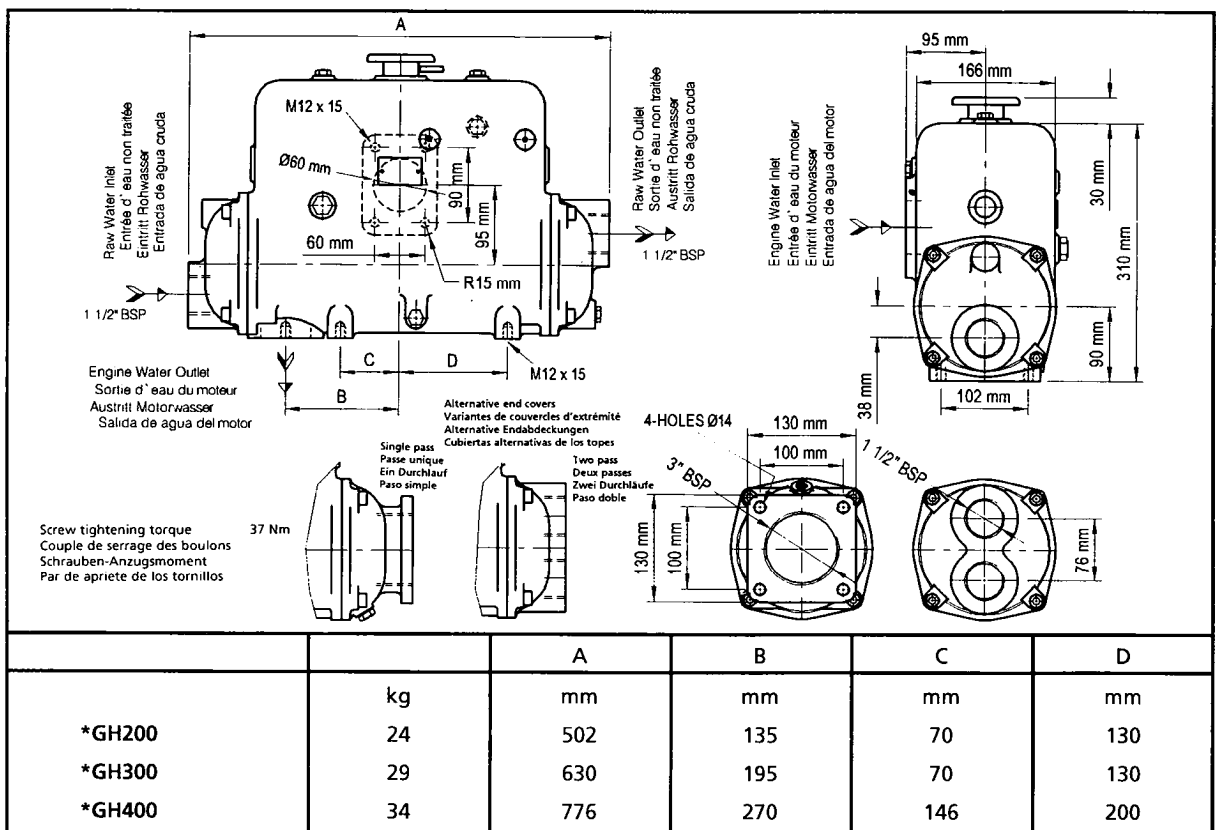
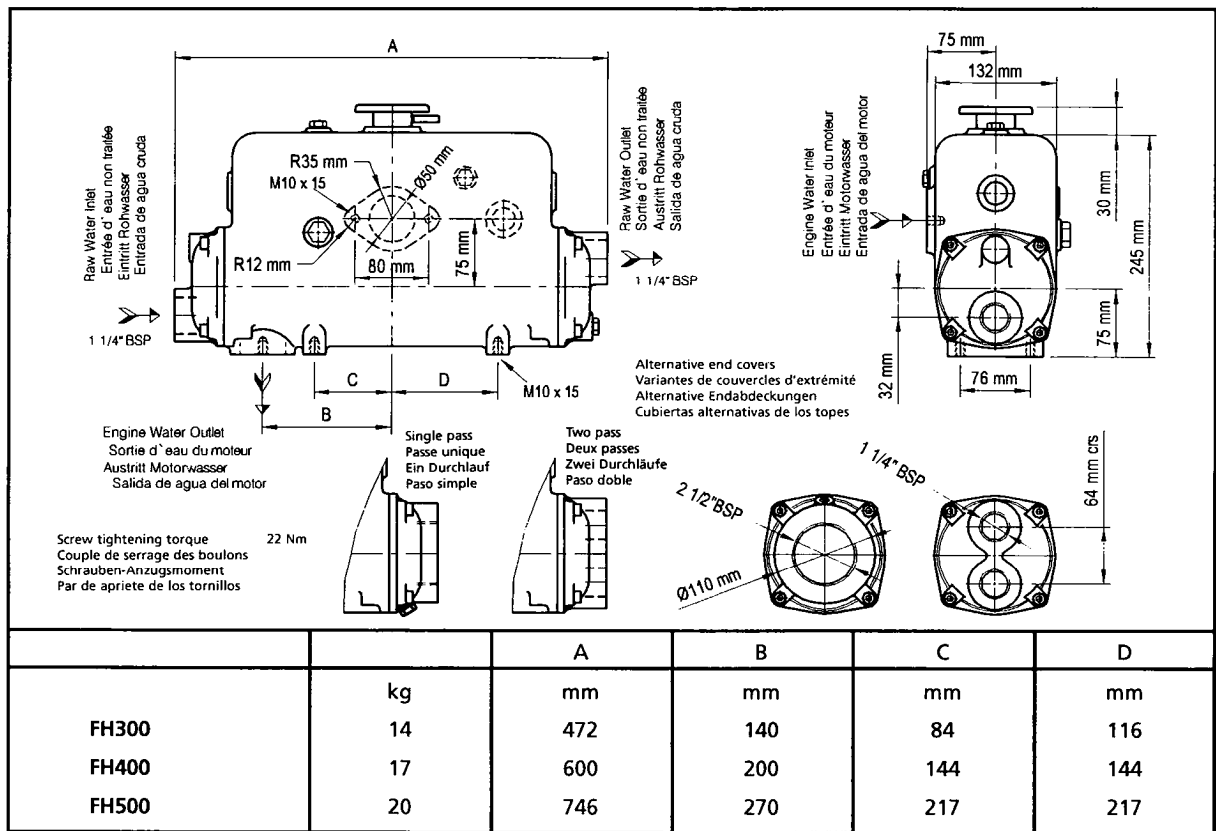
### Technische Daten

Maximaler Betriebsdruck: Rohwasser 15 bar, Motorwasser 1 bar. Maximale Betriebstemperatur: 110 °C.

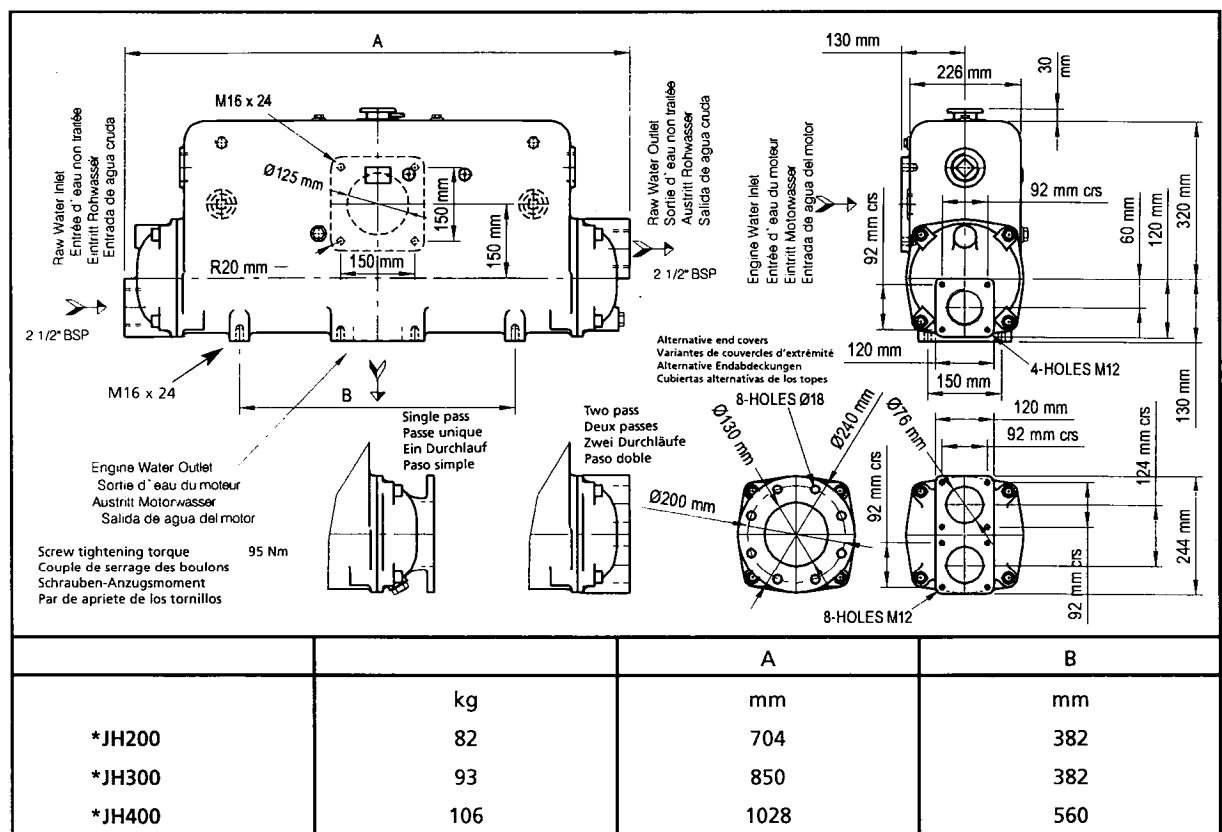
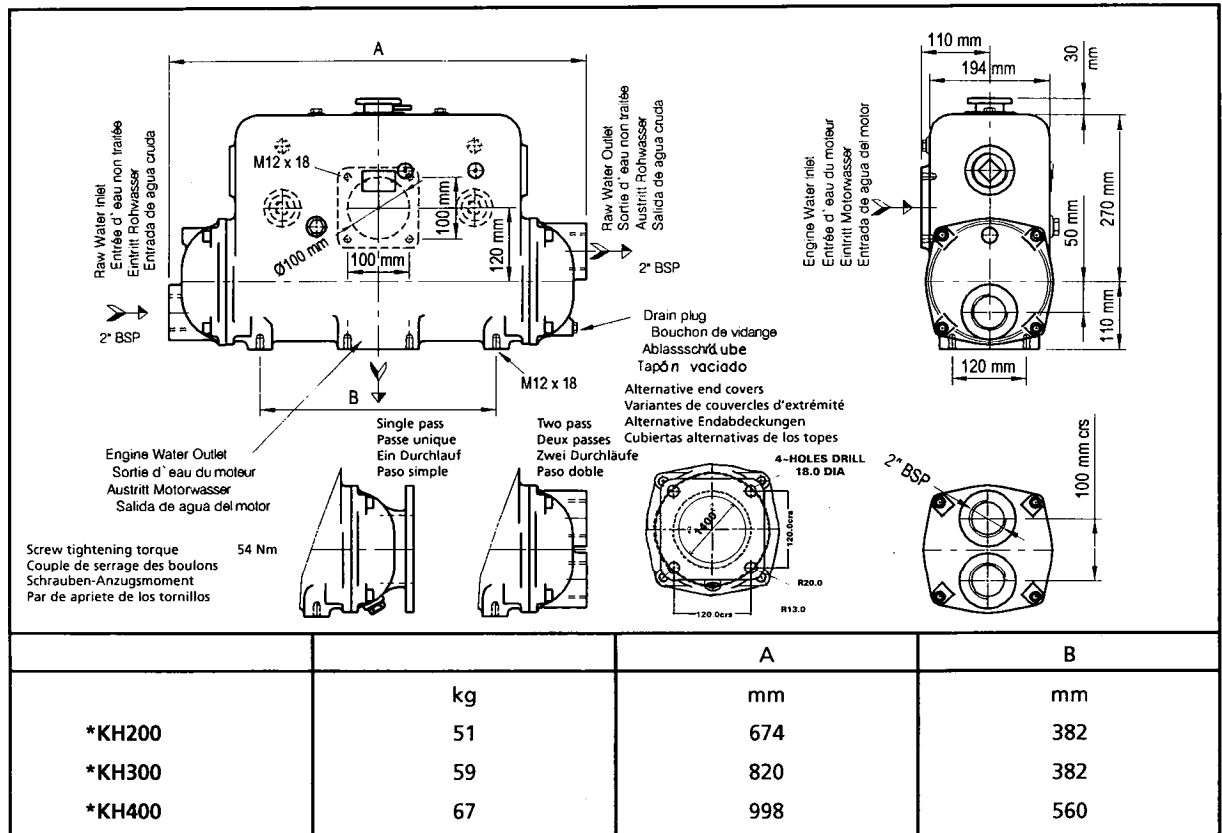
## Falltank-Wärmetauscher Baureihe EH, FH



## Falltank-Wärmetauscher Baureihe FH, GH



## Falltank-Wärmetauscher Baureihe KH, JH



## Falltank-Wärmetauscher Baureihe PH

